

CATÁLOGO DO ITEM IMPORTADO

Pleito de Inclusão de Ex-Tarifário

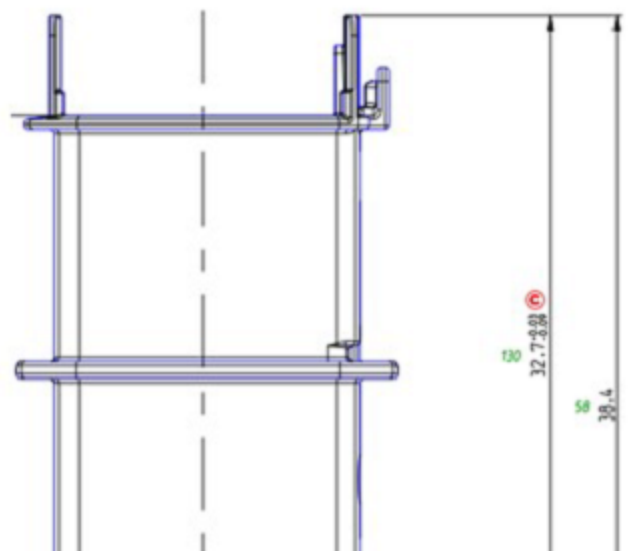
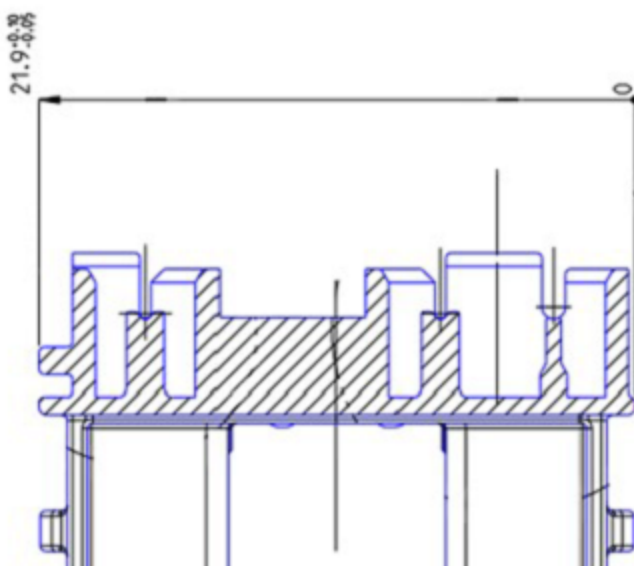
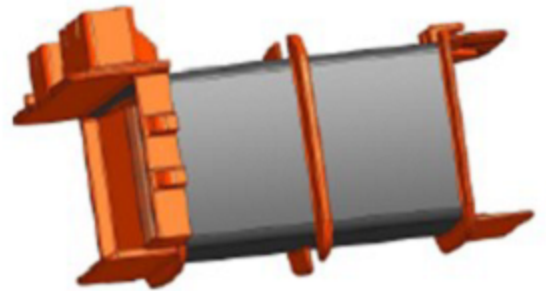
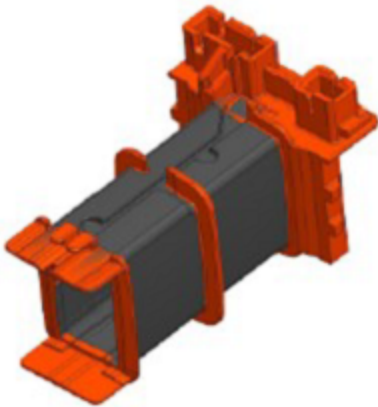
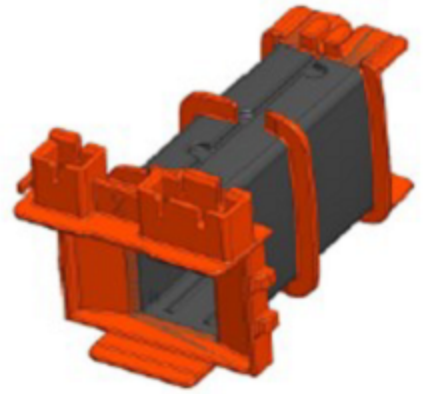
| Número de Controle SDIC | NCM | Sugestão de descrição do ex-Tarifário |
|-------------------------|------------|--|
| D66-24I | 8511.90.00 | Corpo primário; contendo plástico (PPS GF30); com rugosidade Ra da superfície de 0,5 micrômetros (+2 micrômetros) ou < 0,8 micrômetros ao longo do corpo com comprimento de 37 a 39 mm x largura de 19 a 21 mm x 21 a 23 mm; para fabricação de bobina de ignição; com função de sustentação do enrolamento do fio primário; com aplicação em automóveis, veículos comerciais leves. |

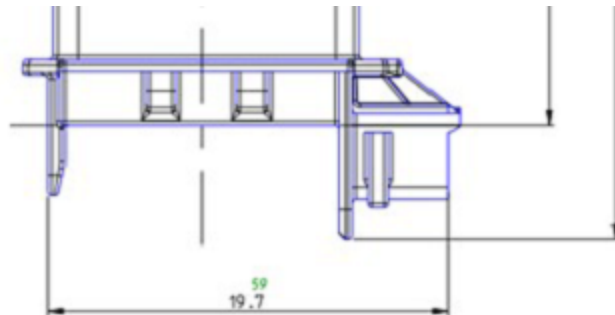
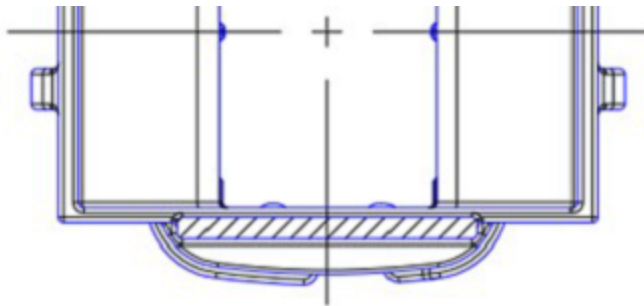
1. Especificações técnicas detalhadas da autopeça

(características quantitativas e qualitativas, por exemplo: dimensões, materiais de fabricação, especificações de trabalho/funcionamento [torque, potência, resistência, tensão, corrente, dureza, vazão, condutibilidade, temperatura etc.], características de hardware, software, características físicas, dentre outras inerentes a cada produto):

Rugosidade Ra da superfície de 0,5 micrômetros (+2 micrômetros) ou < 0,8 micrômetros ao longo do corpo com comprimento de 37 a 39 mm x largura de 19 a 21 mm x 21 a 23 mm

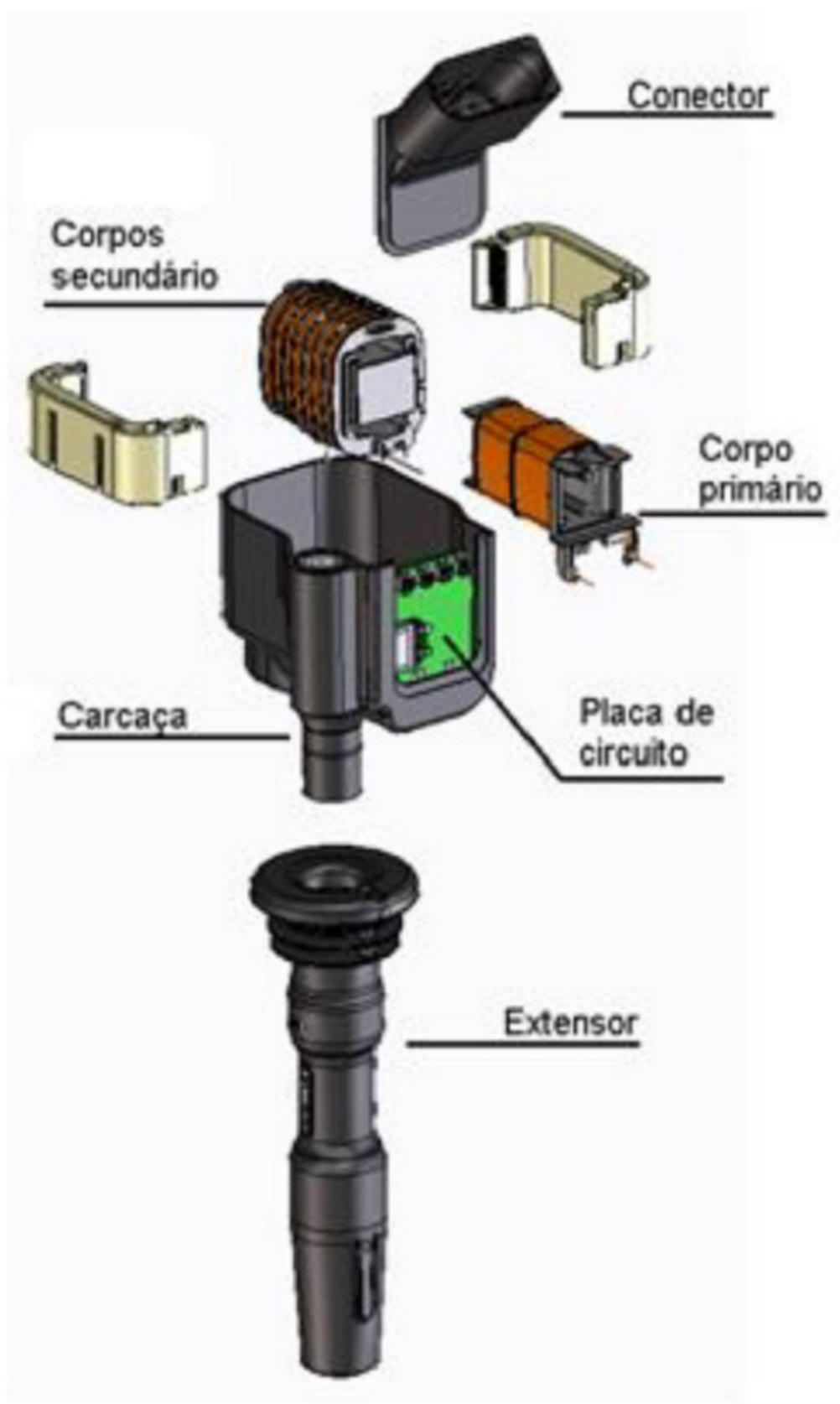
2. Imagens da autopeça importada e/ou desenho esquemático *(obrigatório conter as principais dimensões em milímetros):*





3. Aplicação do item importado *(em qual produto fabricado pela empresa pleiteante o item importado será incorporado).*

Aplicado em: bobina de ignição



4. Função do item importado no produto fabricado pela empresa pleiteante do ex-tarifário:

Sustentação do enrolamento do fio primário

Veículos(s): automóveis, veículos comerciais leves